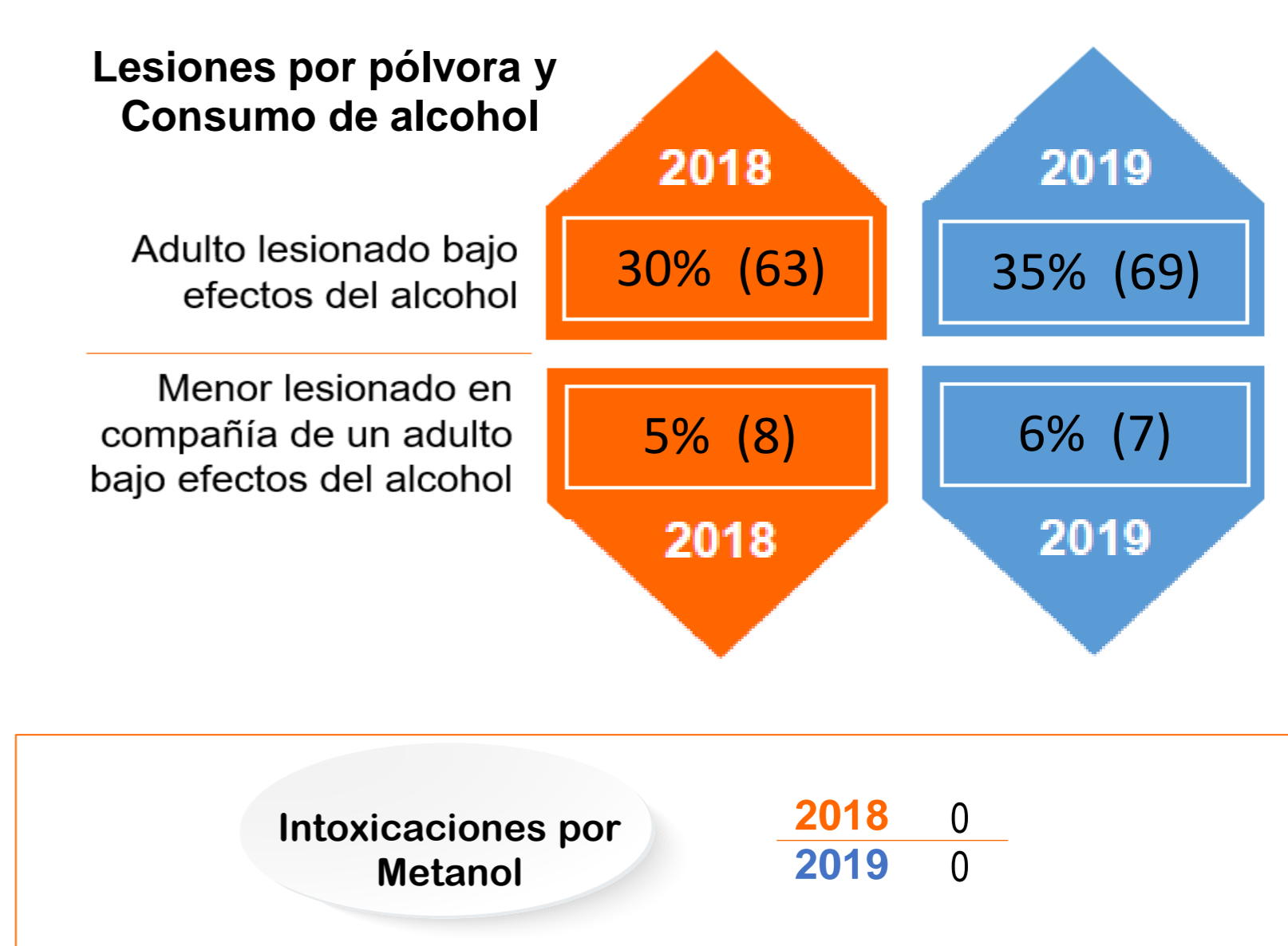
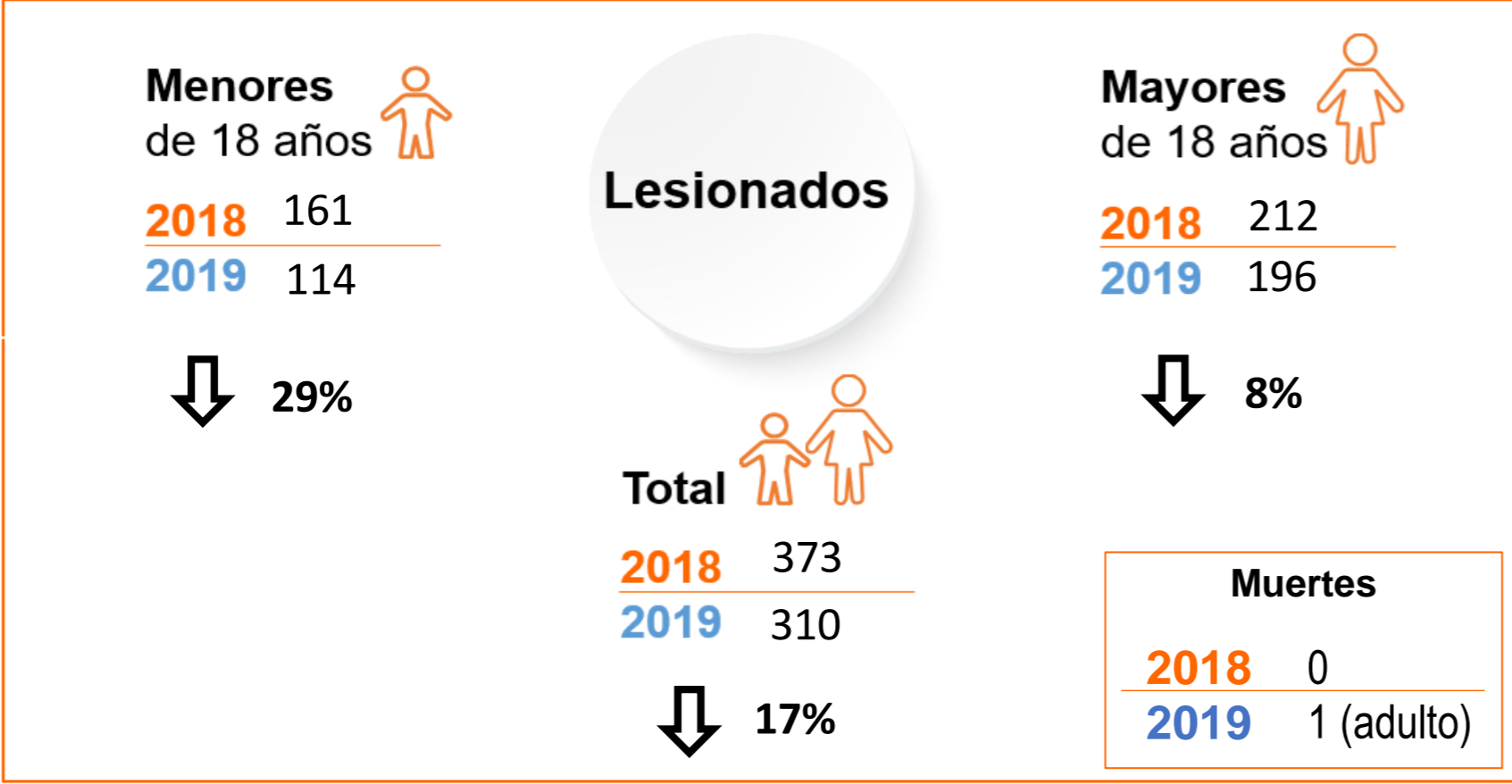


Vigilancia intensificada de lesiones por pólvora pirotécnica

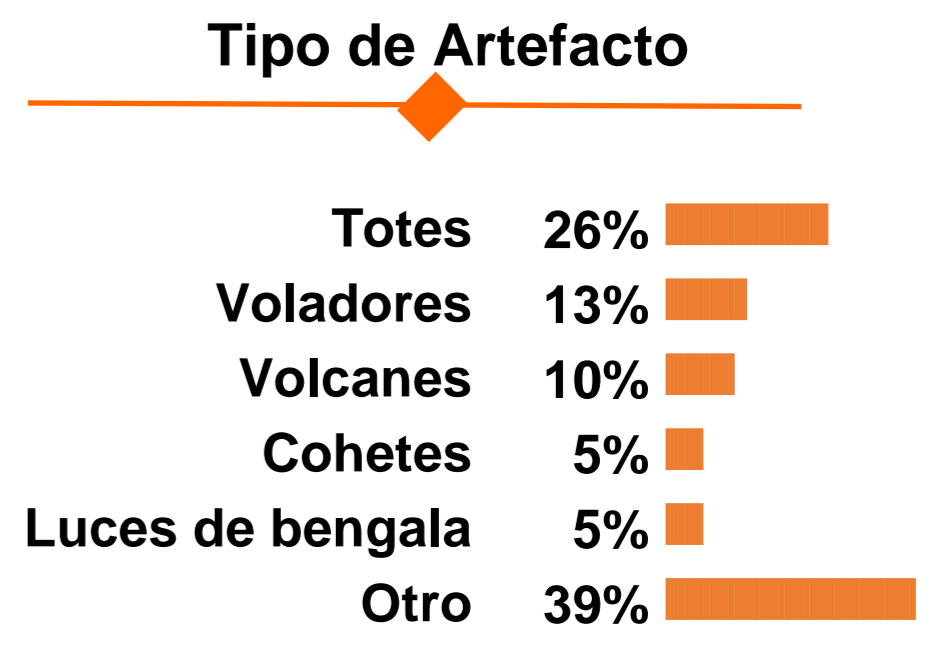
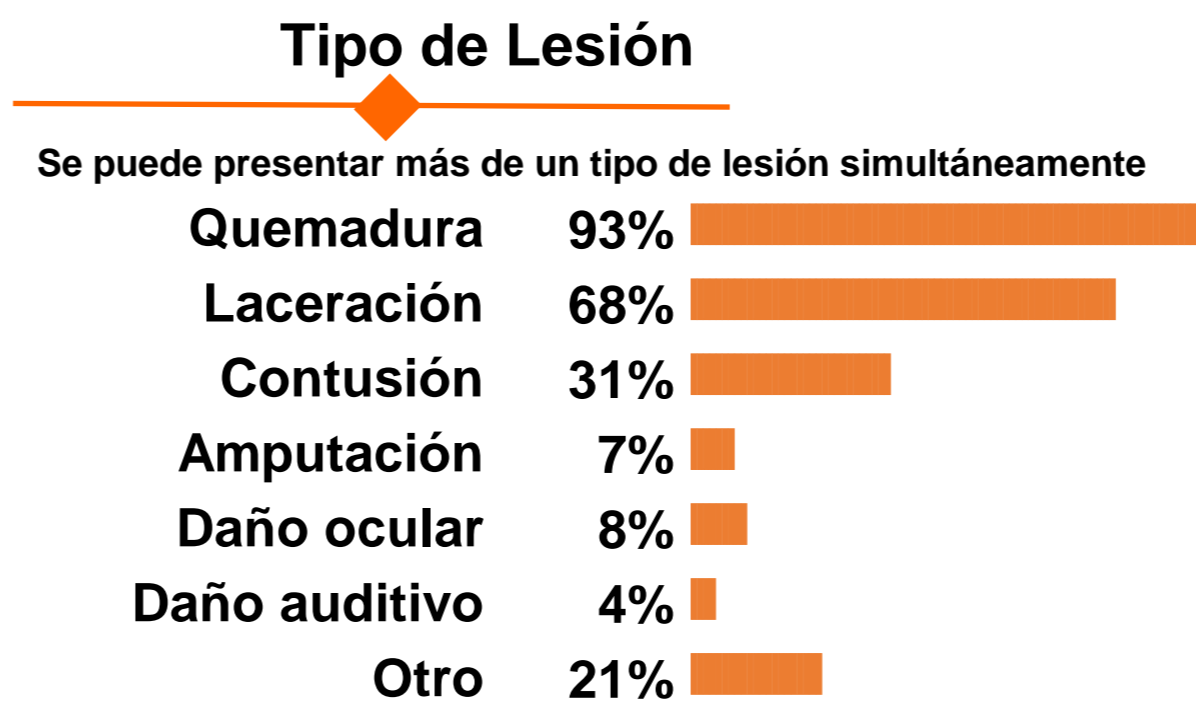
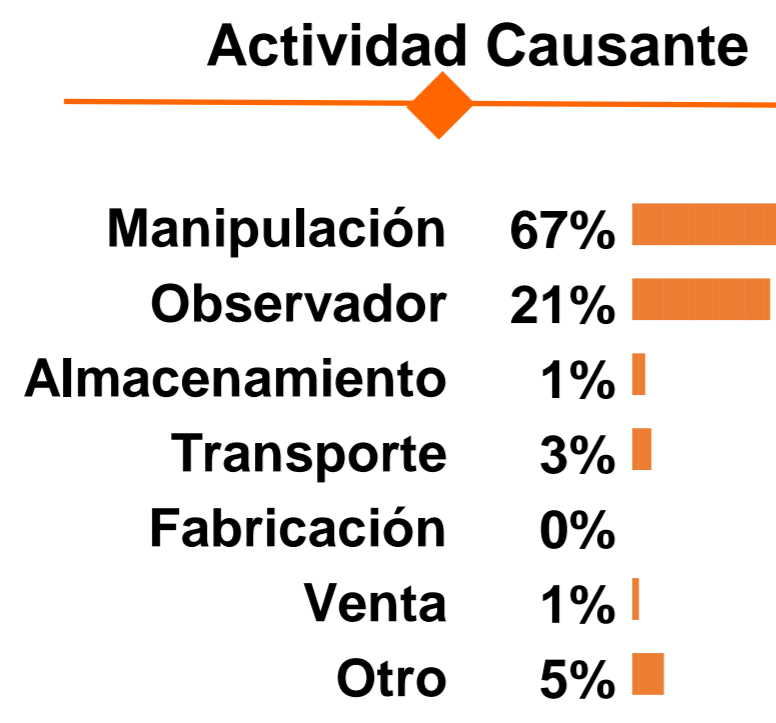
Boletín N° 27
25 de Diciembre de 2019 - 6:00 a.m.

Diciembre		
Día	2018	2019
1	13	23
2	12	5
3	4	6
4	5	3
5	3	1
6	4	6
7	56	87
8	93	71
9	25	19
10	6	11
11	5	4
12	7	6
13	7	3
14	5	9
15	5	8
16	20	5
17	12	3
18	5	3
19	7	3
20	5	2
21	9	11
22	6	11
23	13	6
24	46	4
25	61	
26	11	
27	4	
28	2	
29	5	
30	14	
31	93	

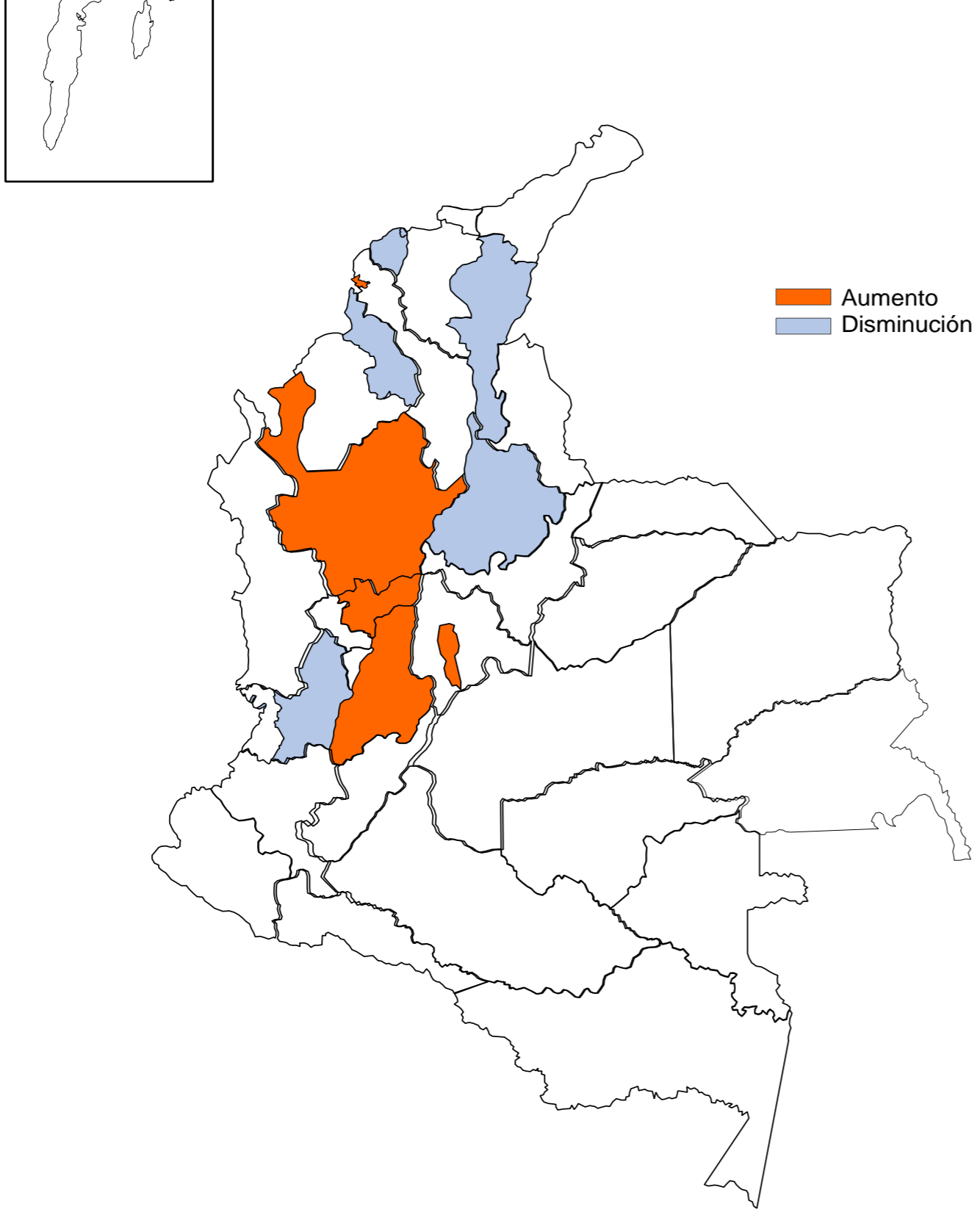
Enero		
Día	2019	2020
1	215	
2	22	
3	2	
4	10	
5	4	
6	4	
7	2	
8	2	
9	3	
10	1	
11	2	
12	2	
12	2	



LESIONADOS POR PÓLVORA PIROTÉCNICA



Departamentos y Distritos con mayor variabilidad en el número de lesionados



Entidad territorial de ocurrencia	2018-2019	2019-2020	Variabilidad
Amazonas	0	2	↑
Antioquia	33	38	↑
Arauca	1	1	↔
Atlántico	47	5	↓
Barranquilla	16	13	↓
Bogotá	12	26	↑
Bolívar	13	12	↓
Boyacá	8	7	↓
Buenaventura	1	0	↓
Caldas	10	19	↑
Caquetá	1	1	↔
Cartagena	2	7	↑
Casanare	1	0	↓
Cauca	29	26	↓
Cesar	15	5	↓
Chocó	0	0	↔
Córdoba	9	11	↑
Cundinamarca	10	6	↓
Departamento desconocido	2	1	↓
Guainía	0	0	↔
La Guajira	3	2	↓
Guaviare	1	1	↔
Huila	7	2	↓
Magdalena	12	9	↓
Meta	2	2	↔
Nariño	14	12	↓
Norte de Santander	10	8	↓
Putumayo	2	1	↓
Quindío	9	5	↓
Risaralda	12	7	↓
San Andrés	0	0	↔
Santa Marta	0	2	↑
Santander	12	6	↓
Sucre	14	6	↓
Tolima	17	27	↑
Valle del Cauca	47	40	↓
Vaupés	0	0	↔
Vichada	1	0	↓
Total	373	310	↓

Información sujeta a cambios relacionados con el ajuste de casos en las entidades territoriales

Consulte [AQUÍ](#) información detallada por municipio